

Igepa Beachflag ATAIR

Large

gerade / straight

80 x 340 cm

Maßstab / scale: 1:10

Zugaben: Ausreichend Zugaben bis zur roten Linie anlegen.

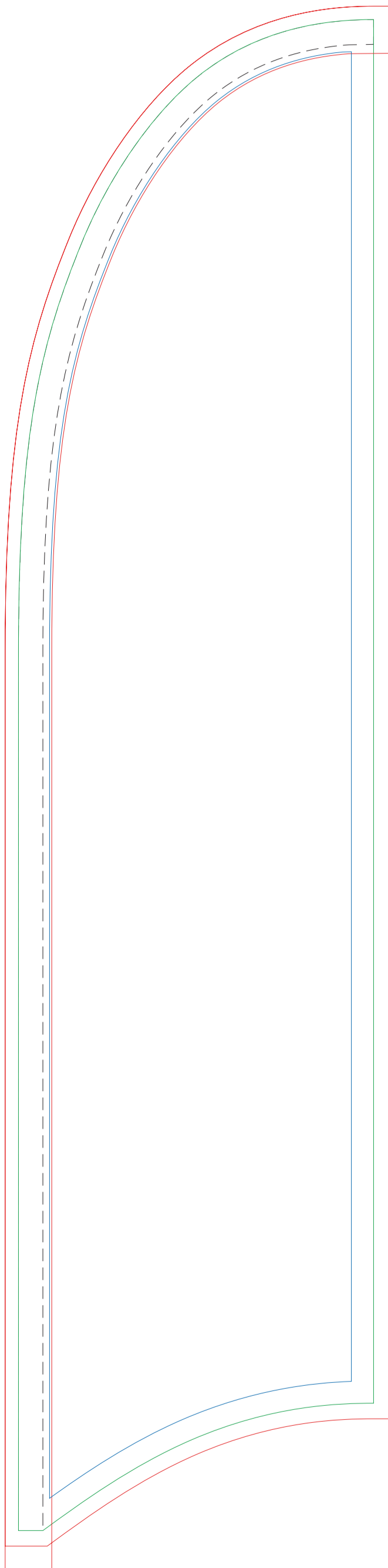
Endformat: Dies ist die endgültig sichtbare Größe.

Gestaltungsbereich: Schriften und wichtige Gestaltungselemente möglichst innerhalb dieses Bereiches platzieren.

Bleed line: In case of solid or full colour background please allow enough bleed. The background colour has to end at the red line.

End format: The green line shows the finished size.

Artwork area: In order to avoid seams going through logos or logos being chopped off, please place any design within the blue line.



Igepa Beachflag ATAIR

Large

konkav / concave

80 x 340 cm

Maßstab / scale: 1:10

Zugaben: Ausreichend Zugaben bis zur roten Linie anlegen.

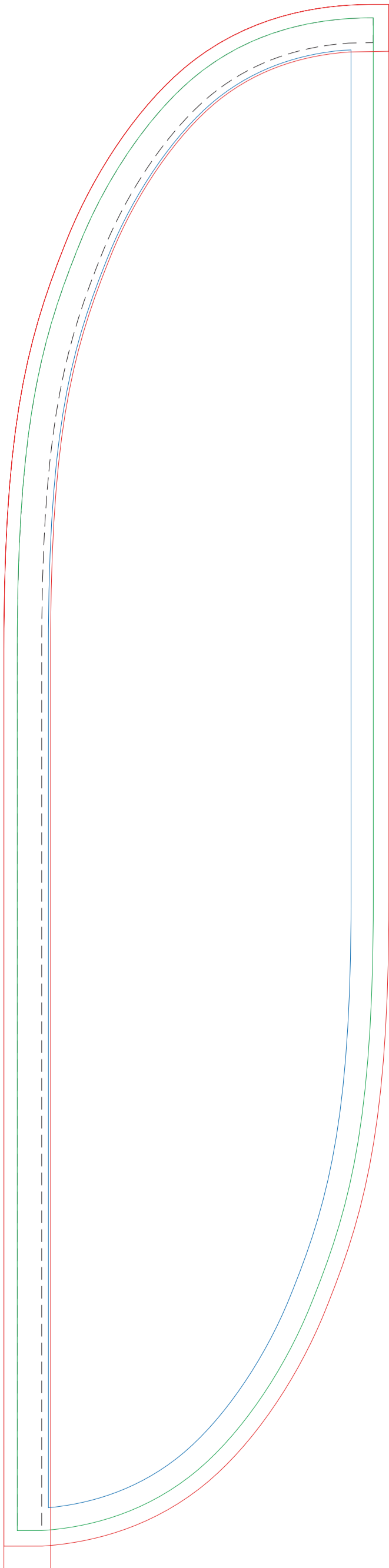
Endformat: Dies ist die endgültig sichtbare Größe.

Gestaltungsbereich: Schriften und wichtige Gestaltungselemente möglichst innerhalb dieses Bereiches platzieren.

Bleed line: In case of solid or full colour background please allow enough bleed. The background colour has to end at the red line.

End format: The green line shows the finished size.

Artwork area: In order to avoid seams going through logos or logos being chopped off, please place any design within the blue line.



Igepa Beachflag ATAIR

Large

konvex / convexe

80 x 340 cm

Maßstab / scale: 1:10

Zugaben: Ausreichend Zugaben bis zur roten Linie anlegen.

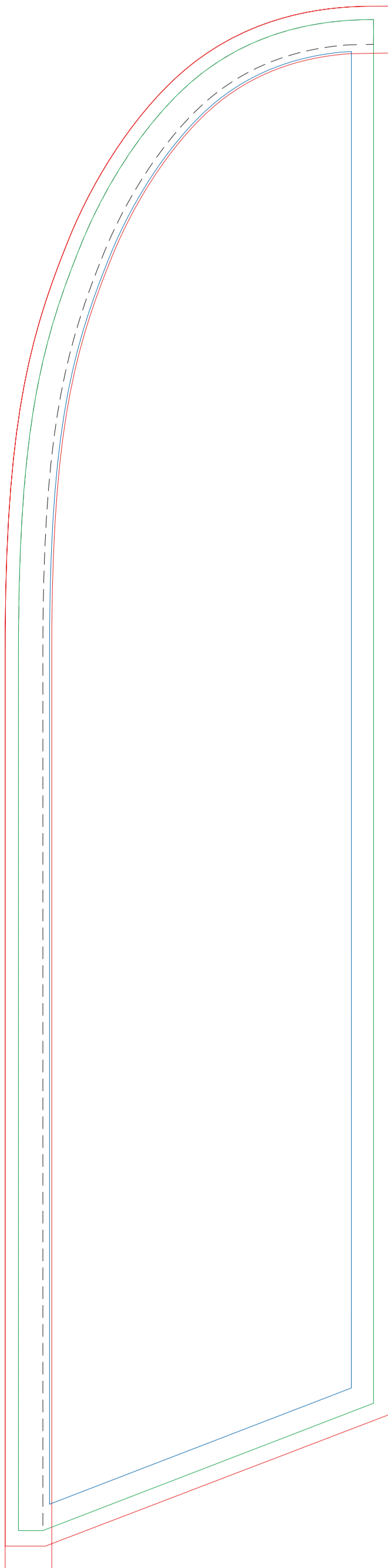
Endformat: Dies ist die endgültig sichtbare Größe.

Gestaltungsbereich: Schriften und wichtige Gestaltungselemente möglichst innerhalb dieses Bereiches platzieren.

Bleed line: In case of solid or full colour background please allow enough bleed. The background colour has to end at the red line.

End format: The green line shows the finished size.

Artwork area: In order to avoid seams going through logos or logos being chopped off, please place any design within the blue line.



Igepa Beachflag ATAIR

Large

schräg / angled

80 x 340 cm

Maßstab / scale: 1:10

Zugaben: Ausreichend Zugaben bis zur roten Linie anlegen.

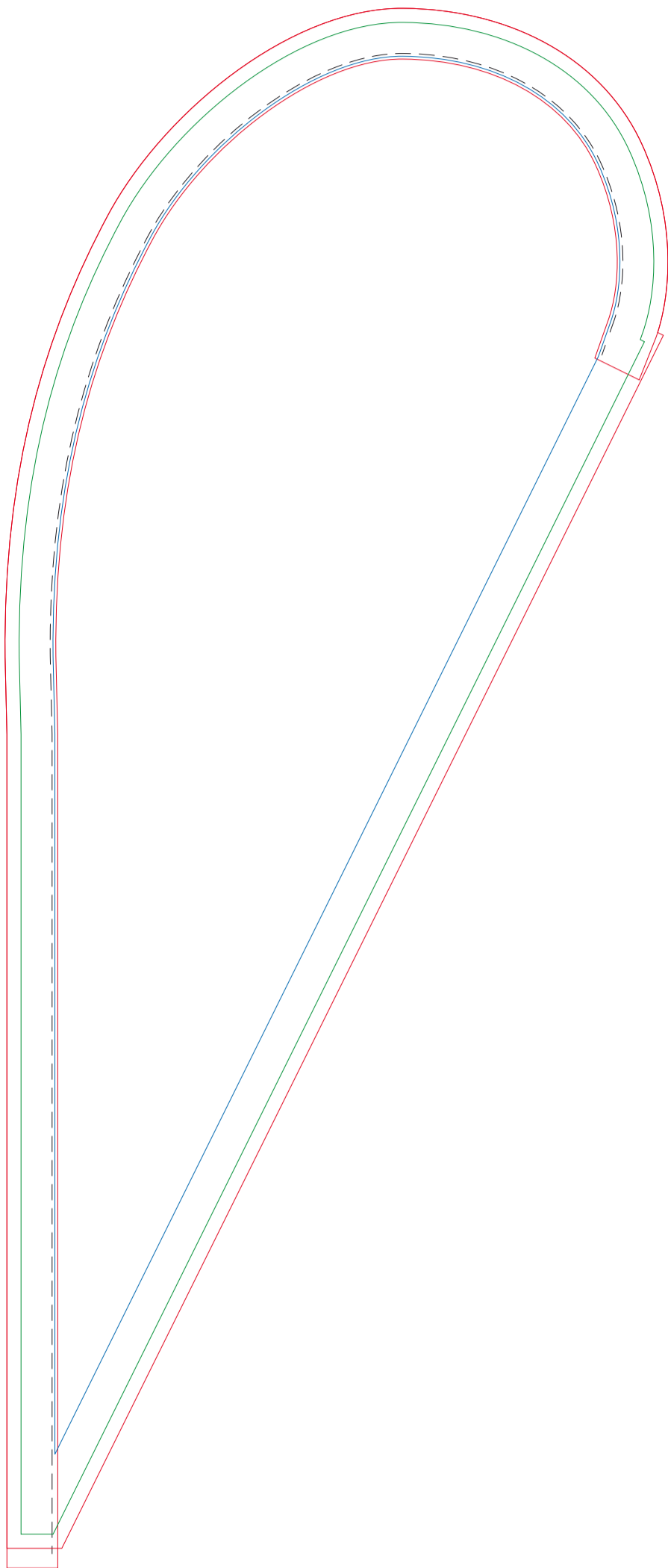
Endformat: Dies ist die endgültig sichtbare Größe.

Gestaltungsbereich: Schriften und wichtige Gestaltungselemente möglichst innerhalb dieses Bereiches platzieren.

Bleed line: In case of solid or full colour background please allow enough bleed. The background colour has to end at the red line.

End format: The green line shows the finished size.

Artwork area: In order to avoid seams going through logos or logos being chopped off, please place any design within the blue line.



Igepa Beachflag ATAIR

Large

Tropfen / drop

110 x 265 cm

Maßstab / scale: 1:10

Zugaben: Ausreichend Zugaben bis zur roten Linie anlegen.

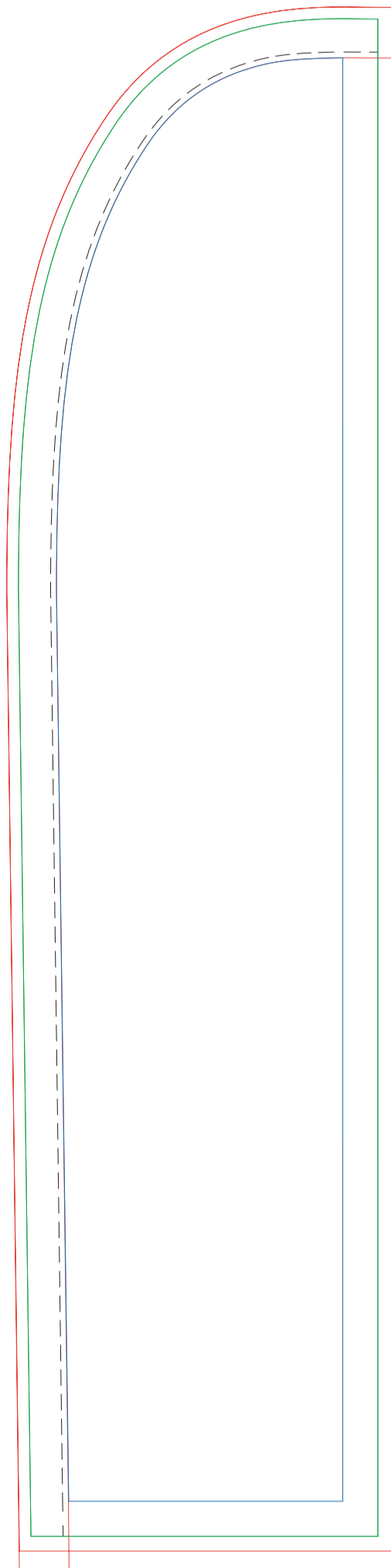
Endformat: Dies ist die endgültig sichtbare Größe.

Gestaltungsbereich: Schriften und wichtige Gestaltungselemente möglichst innerhalb dieses Bereiches platzieren.

Bleed line: In case of solid or full colour background please allow enough bleed. The background colour has to end at the red line.

End format: The green line shows the finished size.

Artwork area: In order to avoid seams going through logos or logos being chopped off, please place any design within the blue line.



Igepa Beachflag ATAIR

Medium

gerade / straight

60 x 260 cm

Maßstab / scale: 1:10

Zugaben: Ausreichend Zugaben bis zur roten Linie anlegen.

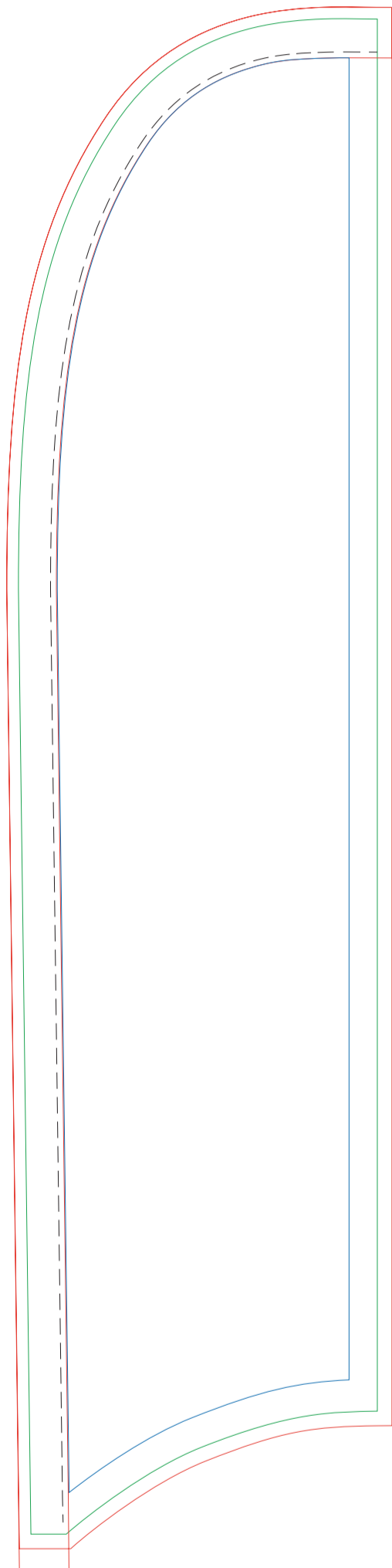
Endformat: Dies ist die endgültig sichtbare Größe.

Gestaltungsbereich: Schriften und wichtige Gestaltungselemente möglichst innerhalb dieses Bereiches platzieren.

Bleed line: In case of solid or full colour background please allow enough bleed. The background colour has to end at the red line.

End format: The green line shows the finished size.

Artwork area: In order to avoid seams going through logos or logos being chopped off, please place any design within the blue line.



Igepa Beachflag ATAIR

Medium

konkav / concave

60 x 260 cm

Maßstab / scale: 1:10

Zugaben: Ausreichend Zugaben bis zur roten Linie anlegen.

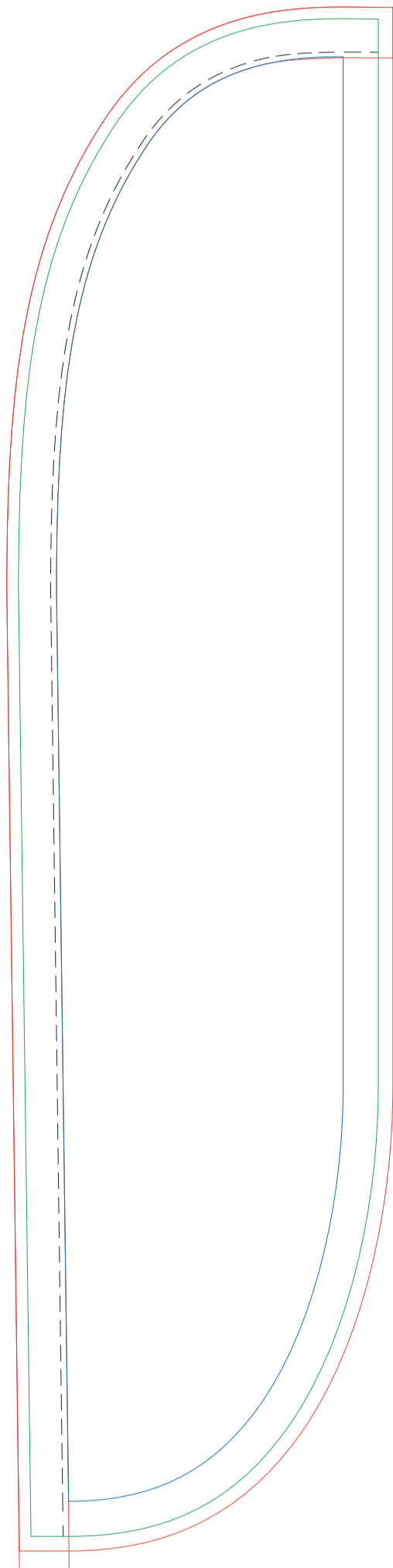
Endformat: Dies ist die endgültig sichtbare Größe.

Gestaltungsbereich: Schriften und wichtige Gestaltungselemente möglichst innerhalb dieses Bereiches platzieren.

Bleed line: In case of solid or full colour background please allow enough bleed. The background colour has to end at the red line.

End format: The green line shows the finished size.

Artwork area: In order to avoid seams going through logos or logos being chopped off, please place any design within the blue line.



Igepa Beachflag ATAIR

Medium

konvex / convexe

60 x 260 cm

Maßstab / scale: 1:10

Zugaben: Ausreichend Zugaben bis zur roten Linie anlegen.

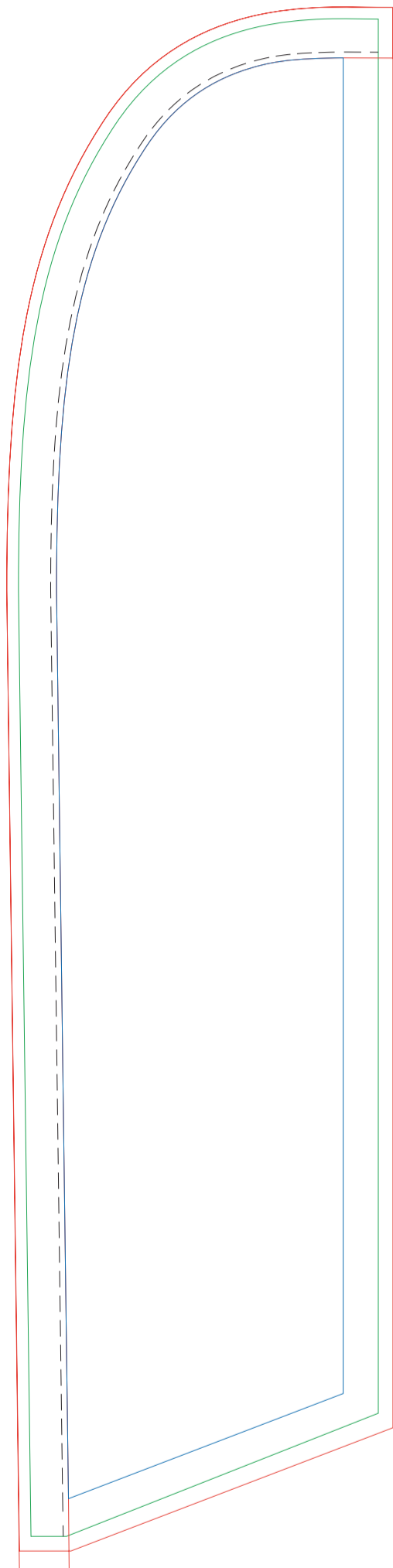
Endformat: Dies ist die endgültig sichtbare Größe.

Gestaltungsbereich: Schriften und wichtige Gestaltungselemente möglichst innerhalb dieses Bereiches platzieren.

Bleed line: In case of solid or full colour background please allow enough bleed. The background colour has to end at the red line.

End format: The green line shows the finished size.

Artwork area: In order to avoid seams going through logos or logos being chopped off, please place any design within the blue line.



Igepa Beachflag ATAIR

Medium

schräg / angled

60 x 260 cm

Maßstab / scale: 1:10

Zugaben: Ausreichend Zugaben bis zur roten Linie anlegen.

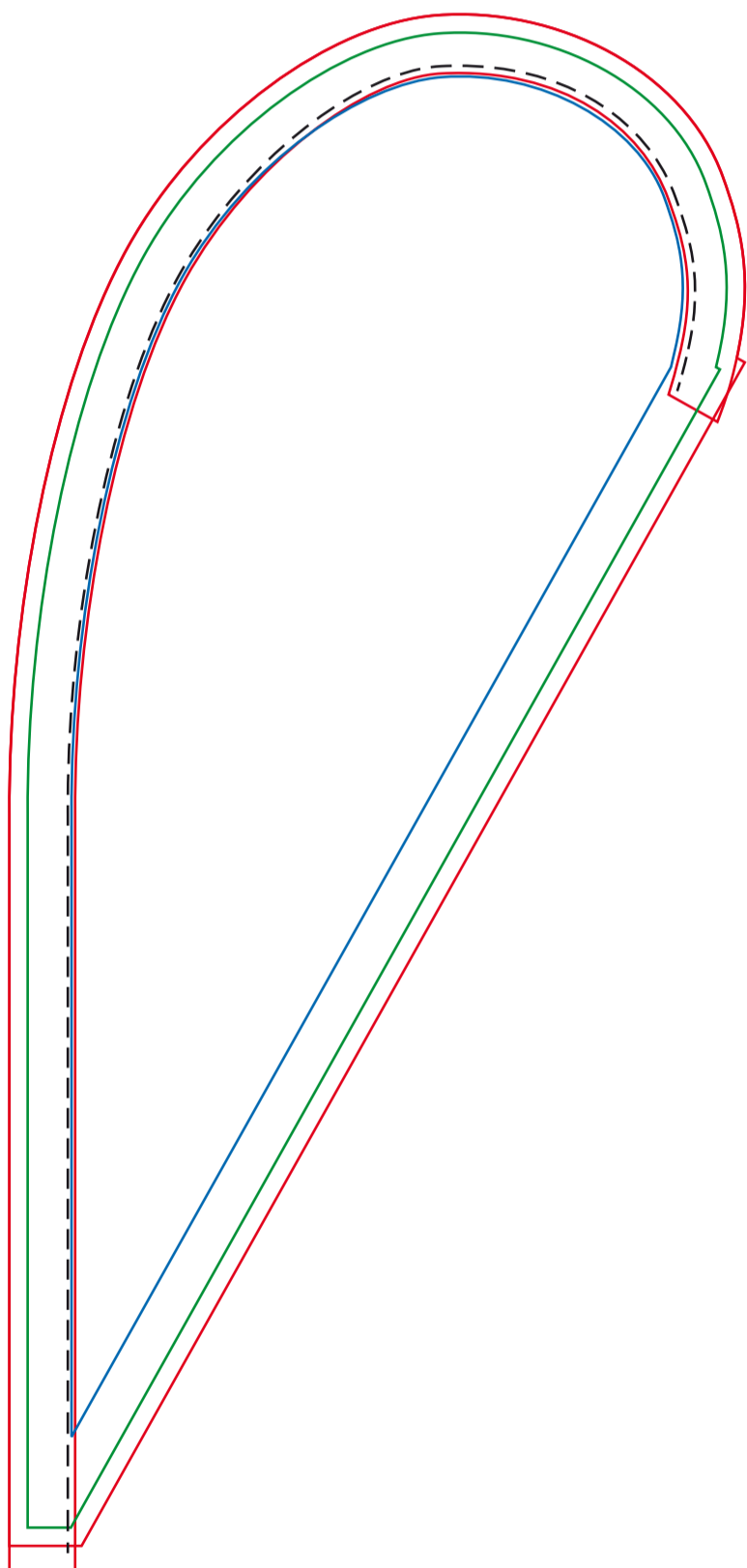
Endformat: Dies ist die endgültig sichtbare Größe.

Gestaltungsbereich: Schriften und wichtige Gestaltungselemente möglichst innerhalb dieses Bereiches platzieren.

Bleed line: In case of solid or full colour background please allow enough bleed. The background colour has to end at the red line.

End format: The green line shows the finished size.

Artwork area: In order to avoid seams going through logos or logos being chopped off, please place any design within the blue line.



Igepa Beachflag ATAIR

Medium

Tropfen / drop

95 x 205 cm

Maßstab / scale: 1:10

Zugaben: Ausreichend Zugaben bis zur roten Linie anlegen.

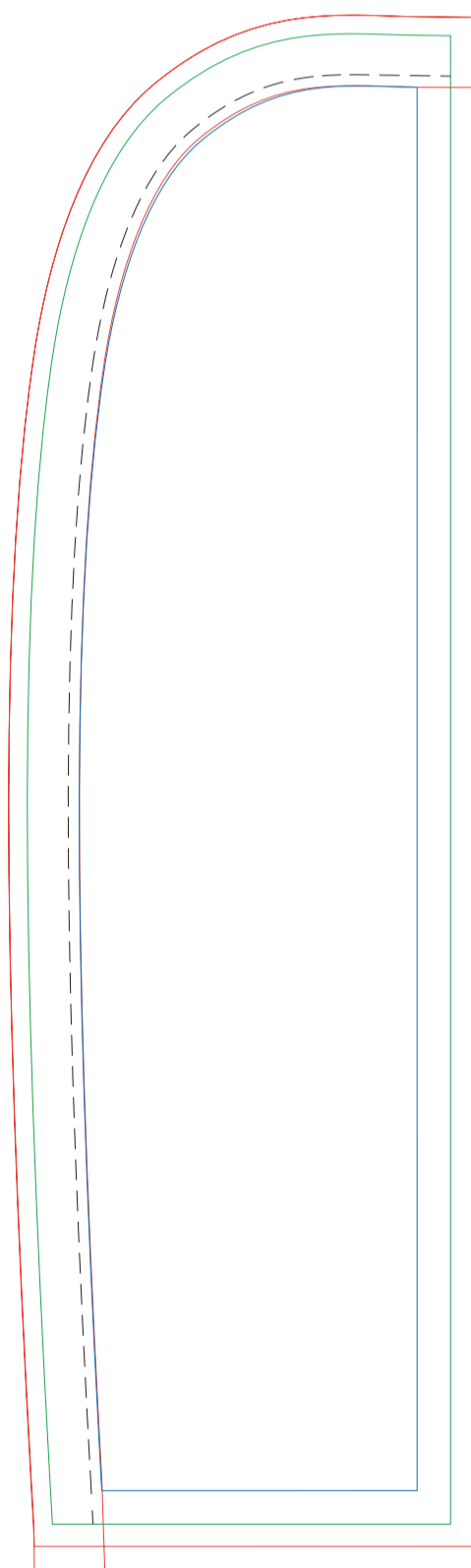
Endformat: Dies ist die endgültig sichtbare Größe.

Gestaltungsbereich: Schriften und wichtige Gestaltungselemente möglichst innerhalb dieses Bereiches platzieren.

Bleed line: In case of solid or full colour background please allow enough bleed. The background colour has to end at the red line.

End format: The green line shows the finished size.

Artwork area: In order to avoid seams going through logos or logos being chopped off, please place any design within the blue line.



Igepa Beachflag ATAIR

Small

gerade / straight

55 x 200 cm

Maßstab / scale: 1:10

Zugaben: Ausreichend Zugaben bis zur roten Linie anlegen.

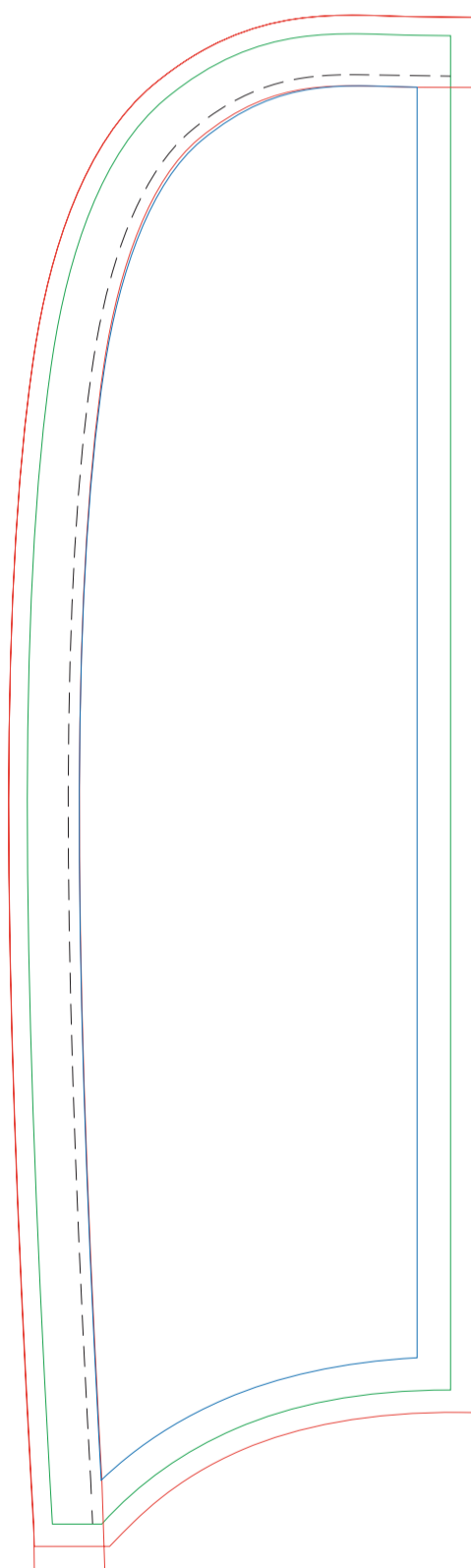
Endformat: Dies ist die endgültig sichtbare Größe.

Gestaltungsbereich: Schriften und wichtige Gestaltungselemente möglichst innerhalb dieses Bereiches platzieren.

Bleed line: In case of solid or full colour background please allow enough bleed. The background colour has to end at the red line.

End format: The green line shows the finished size.

Artwork area: In order to avoid seams going through logos or logos being chopped off, please place any design within the blue line.



Igepa Beachflag ATAIR

Small

konkav / concave

55 x 200 cm

Maßstab / scale: 1:10

Zugaben: Ausreichend Zugaben bis zur roten Linie anlegen.

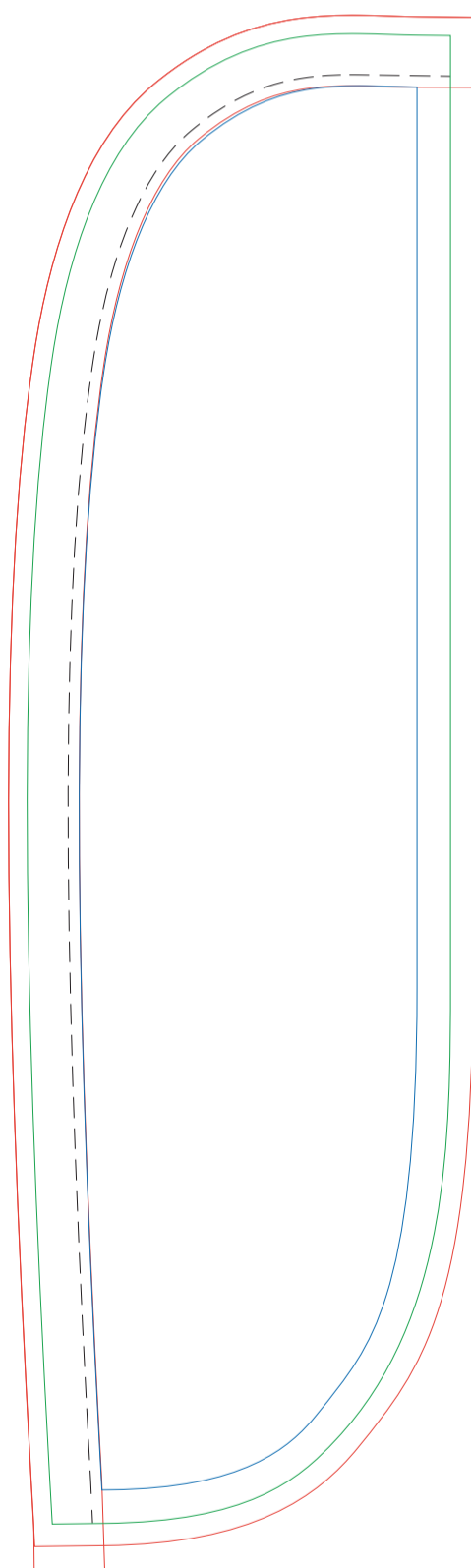
Endformat: Dies ist die endgültig sichtbare Größe.

Gestaltungsbereich: Schriften und wichtige Gestaltungselemente möglichst innerhalb dieses Bereiches platzieren.

Bleed line: In case of solid or full colour background please allow enough bleed. The background colour has to end at the red line.

End format: The green line shows the finished size.

Artwork area: In order to avoid seams going through logos or logos being chopped off, please place any design within the blue line.



Igepa Beachflag ATAIR

Small

konvex / convexe

55 x 200 cm

Maßstab / scale: 1:10

Zugaben: Ausreichend Zugaben bis zur roten Linie anlegen.

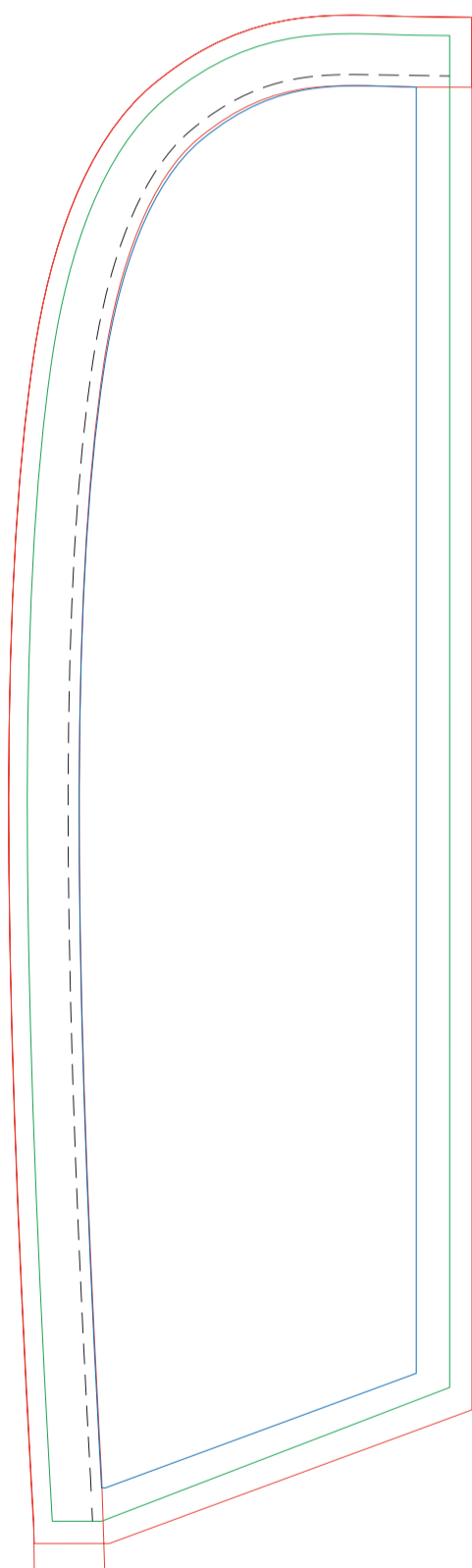
Endformat: Dies ist die endgültig sichtbare Größe.

Gestaltungsbereich: Schriften und wichtige Gestaltungselemente möglichst innerhalb dieses Bereiches platzieren.

Bleed line: In case of solid or full colour background please allow enough bleed. The background colour has to end at the red line.

End format: The green line shows the finished size.

Artwork area: In order to avoid seams going through logos or logos being chopped off, please place any design within the blue line.



Igepa Beachflag ATAIR

Small

schräg / angled

55 x 200 cm

Maßstab / scale: 1:10

Zugaben: Ausreichend Zugaben bis zur roten Linie anlegen.

Endformat: Dies ist die endgültig sichtbare Größe.

Gestaltungsbereich: Schriften und wichtige Gestaltungselemente möglichst innerhalb dieses Bereiches platzieren.

Bleed line: In case of solid or full colour background please allow enough bleed. The background colour has to end at the red line.

End format: The green line shows the finished size.

Artwork area: In order to avoid seams going through logos or logos being chopped off, please place any design within the blue line.

Igepa Beachflag ATAIR

Small

Tropfen / drop

75 x 170 cm

Maßstab / scale: 1:10

Zugaben: Ausreichend Zugaben bis zur roten Linie anlegen.

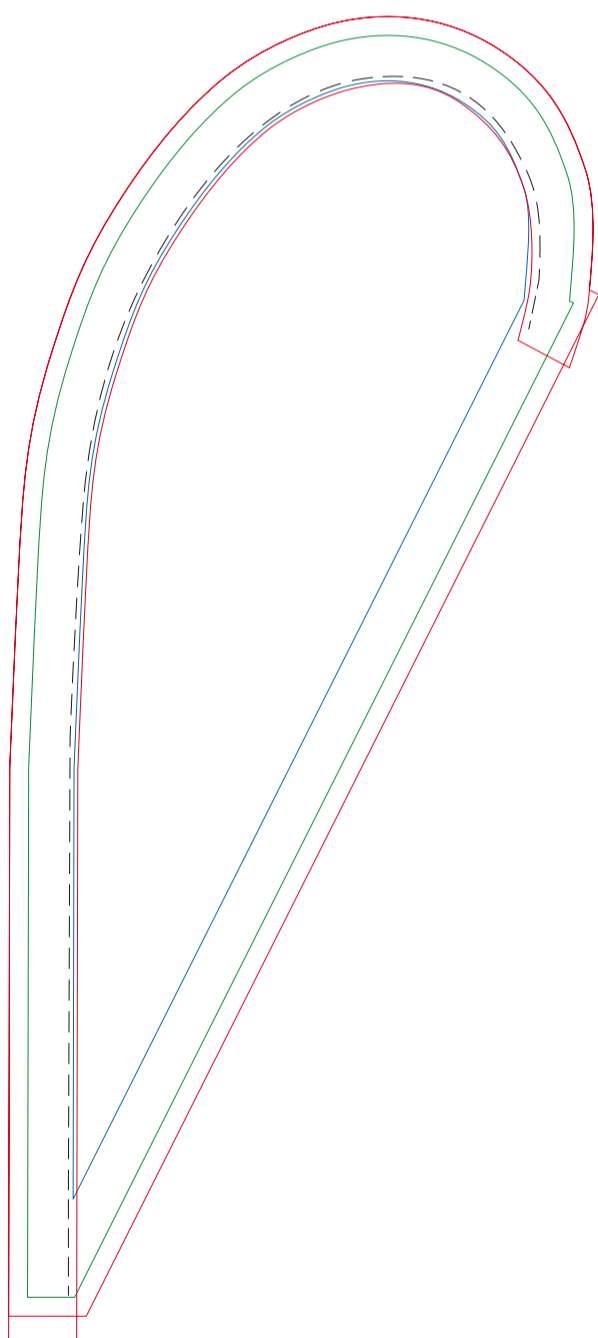
Endformat: Dies ist die endgültig sichtbare Größe.

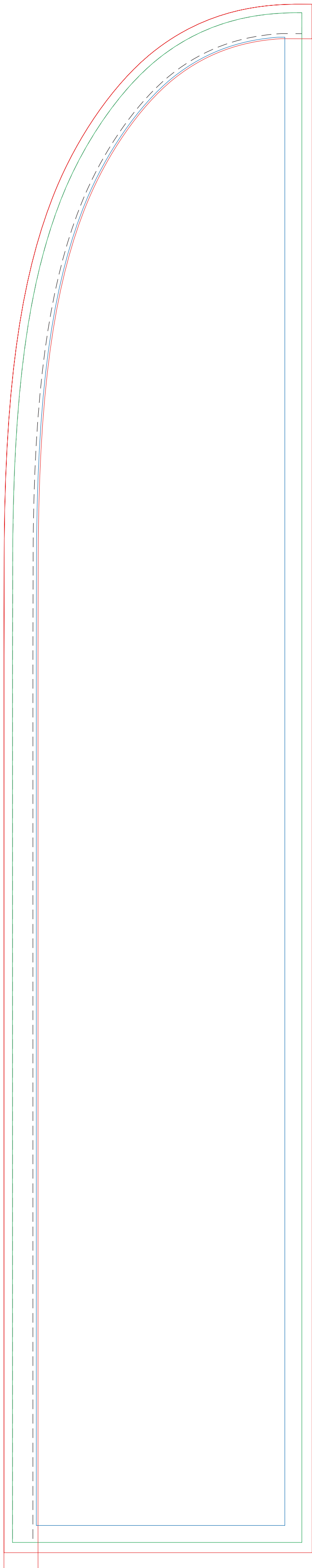
Gestaltungsbereich: Schriften und wichtige Gestaltungselemente möglichst innerhalb dieses Bereiches platzieren.

Bleed line: In case of solid or full colour background please allow enough bleed. The background colour has to end at the red line.

End format: The green line shows the finished size.

Artwork area: In order to avoid seams going through logos or logos being chopped off, please place any design within the blue line.





Igepa Beachflag ATAIR XLarge gerade / straight 85 x 450 cm

Maßstab / scale: 1:10

Zugaben: Ausreichend Zugaben bis zur roten Linie anlegen.

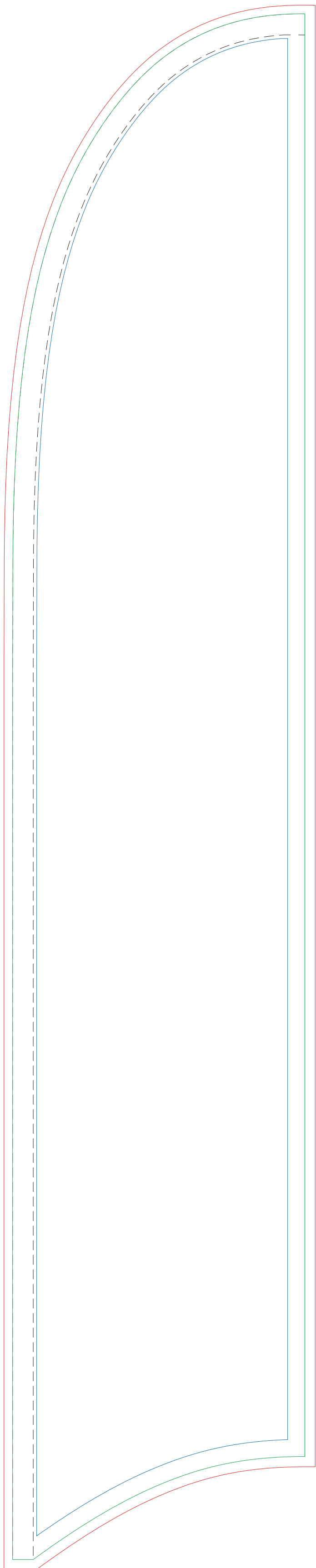
Endformat: Dies ist die endgültig sichtbare Größe.

Gestaltungsbereich: Schriften und wichtige Gestaltungselemente möglichst innerhalb dieses Bereiches platzieren.

Bleed line: In case of solid or full colour background please allow enough bleed. The background colour has to end at the red line.

End format: The green line shows the finished size.

Artwork area: In order to avoid seams going through logos or logos being chopped off, please place any design within the blue line.



Igepa Beachflag ATAIR XLarge konkav / concave 85 x 450 cm

Maßstab / scale: 1:10

Zugaben: Ausreichend Zugaben bis zur roten Linie anlegen.

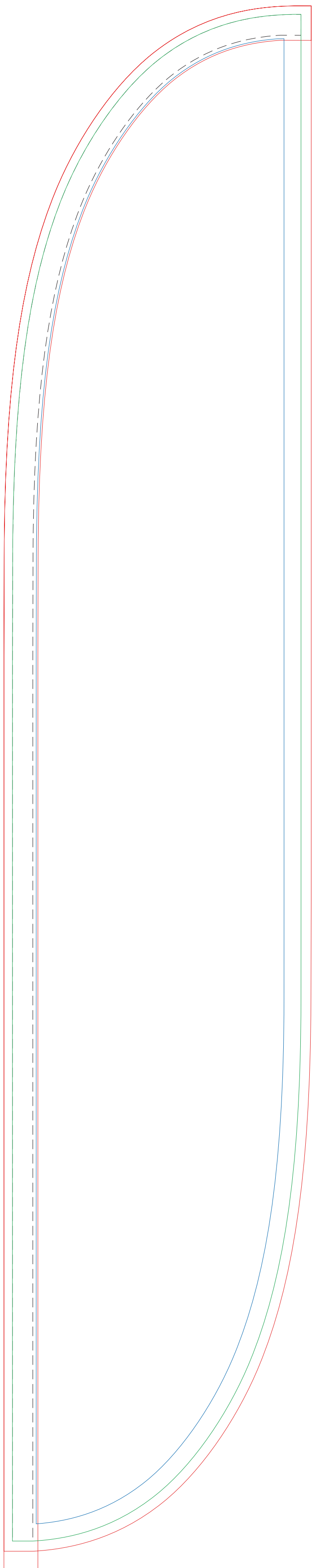
Endformat: Dies ist die endgültig sichtbare Größe.

Gestaltungsbereich: Schriften und wichtige Gestaltungselemente möglichst innerhalb dieses Bereiches platzieren.

Bleed line: In case of solid or full colour background please allow enough bleed. The background colour has to end at the red line.

End format: The green line shows the finished size.

Artwork area: In order to avoid seams going through logos or logos being chopped off, please place any design within the blue line.



Igepa Beachflag ATAIR XLarge konvex / convexe 85 x 450 cm

Maßstab / scale: 1:10

Zugaben: Ausreichend Zugaben bis zur roten Linie anlegen.

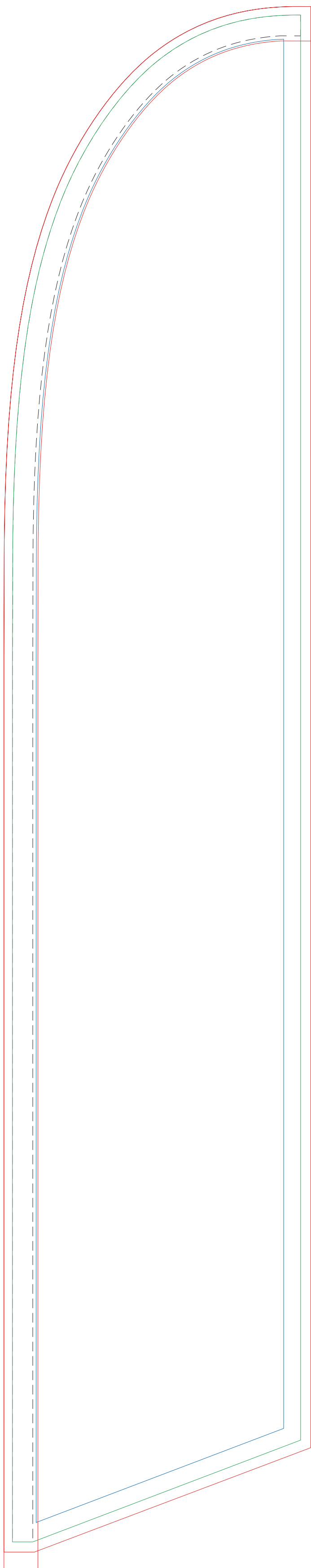
Endformat: Dies ist die endgültig sichtbare Größe.

Gestaltungsbereich: Schriften und wichtige Gestaltungselemente möglichst innerhalb dieses Bereiches platzieren.

Bleed line: In case of solid or full colour background please allow enough bleed. The background colour has to end at the red line.

End format: The green line shows the finished size.

Artwork area: In order to avoid seams going through logos or logos being chopped off, please place any design within the blue line.



Igepa Beachflag ATAIR XLarge schräg / angled 85 x 450 cm

Maßstab / scale: 1:10

Zugaben: Ausreichend Zugaben bis zur roten Linie anlegen.

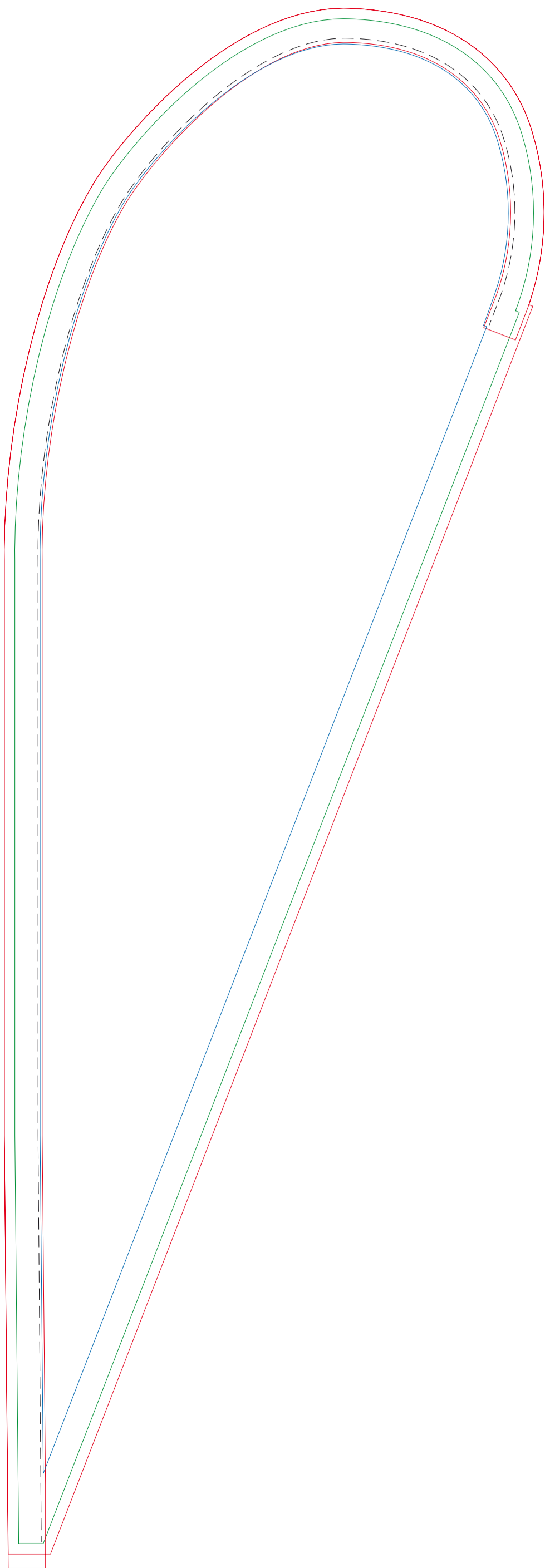
Endformat: Dies ist die endgültig sichtbare Größe.

Gestaltungsbereich: Schriften und wichtige Gestaltungselemente möglichst innerhalb dieses Bereiches platzieren.

Bleed line: In case of solid or full colour background please allow enough bleed. The background colour has to end at the red line.

End format: The green line shows the finished size.

Artwork area: In order to avoid seams going through logos or logos being chopped off, please place any design within the blue line.



Igepa Beachflag ATAIR

XLarge

Tropfen / drop

120 x 360 cm

Maßstab / scale: 1:10

Zugaben: Ausreichend Zugaben bis zur roten Linie anlegen.

Endformat: Dies ist die endgültig sichtbare Größe.

Gestaltungsbereich: Schriften und wichtige Gestaltungselemente möglichst innerhalb dieses Bereiches platzieren.

Bleed line: In case of solid or full colour background please allow enough bleed. The background colour has to end at the red line.

End format: The green line shows the finished size.

Artwork area: In order to avoid seams going through logos or logos being chopped off, please place any design within the blue line.