

## Wallpaper / Wallfleece S FR



Registered Latex Developer

**I  
N  
F  
O  
R  
M  
A  
C  
E  
  
O  
V  
Ý  
R  
O  
B  
K  
U**

### Úvod

Wallpaper S (papírové tapety) a Wallfleece S (vliesové tapety) sestávají z vrstvy PVC na papírovém nebo netkaném vliesovém podkladu. Jsou potisknutelné solvent, ekosolvent a latexovým inkoustem.

Tapety obsahují látky zpomalující hoření. Jejich výborná odolnost může být ještě posílena nanesením tekuté laminace na hotový tisk.

### Vlastnosti:

Tapety jsou omyvatelné a snadno se s nimi manipuluje.

Gramáž papíru pro Wallpaper je 300 g/m<sup>2</sup> a gramáž tkaniny pro Wallfleece je 345 g/m<sup>2</sup>.

Oba produkty obsahují látky zpomalující hoření dle normy DIN 4102-1 (třída B1).

### Zvláštní vlastnosti:

Wallpaper představuje výborný poměr kvalita/cena.

Wallfleece je možné ze zdi snadno odstranit.

Při nanesení průměrné vrstvy inkoustu tisk na obou produktech dobře zasychá.

Produkty jsou dostupné v několika provedeních s různými texturami.

### Aplikace:

**Daší zpracování:  
Lepení:**

Mělo by probíhat až po úplném zaschnutí tisku  
Použijte lepidlo určené na těžké vinylové tapety  
(říd'te se pokyny výrobce).

Více informací naleznete v kapitole Rady pro aplikaci.

# Wallpaper / Wallfleece S FR



Registered Latex Developer



## Technické údaje

### WALLPAPER

Vlastnost	Metoda měření	Jednotky	Hodnota	Tolerance
Hustota	DIN EN ISO 536	g/m <sup>2</sup>	300	± 25
Tloušťka	DIN EN 20534 <sup>1</sup>	µm	350	± 40
Stupeň bělosti	Minolta CR300		L* 95,0 a* 0,0 b* 1,0	± 1,5 ± 1,0 ± 1,5

<sup>(1)</sup> Oblast měření = 2 cm<sup>2</sup> / Tlak = 1 kg na cm<sup>2</sup>

### WALLFLEECE

Vlastnost	Metoda měření	Jednotky	Hodnota	Tolerance
Hustota	DIN EN ISO 536	g/m <sup>2</sup>	365	± 25
Tloušťka	DIN EN 20534 <sup>1</sup>	µm	435	± 40
Stupeň bělosti	Minolta CR300		L* 96,0 a* 0,0 b* 2,5	± 1,5 ± 1,0 ± 1,5

<sup>(1)</sup> Oblast měření = 2 cm<sup>2</sup> / Tlak = 1 kg na cm<sup>2</sup>

### Doplňující informace

Podmínky skladování	V originálním balení při teplotách od 20 °C do 60 °C a při relativní vlhkosti vzduchu od 20 % do 30 %.
Zpracování	Do jednoho roku od obdržení.



Upozorňujeme, že uvedené informace a rady odpovídají našim současným znalostem. Uživatelé nezavazují povinnosti prověřit, zda je výrobek vhodný pro zamýšlené použití a zda je kompatibilní s konkrétním způsobem tisku. Nejsme odpovědní za problémy způsobené technickými změnami tiskárny nebo použitého inkoustu.

## Wallpaper / Wallfleece S FR



Registered Latex Developer



### *Rady pro aplikaci*

#### Příprava povrchu před aplikací:

Stěna, na kterou budete tapetu aplikovat, by měla být čistá, hladká a suchá a v neposlední řadě také savá a v dobrém stavu.

Ze zdi úplně odstraňte zbytky starých tapet a špatného nátěru. Vyplňte nerovnosti a díry. V případě potřeby zeď ošetřete vodou ředitelným omítkovým nátěrem, který zaručí, že povrch bude rovnoměrně savý. Vysoce nasákavé povrchy mohou být nejprve ošetřeny ředěným lepidlem.

#### Lepení a aplikace:

Pro lepení doporučujeme lepidlo Solvite Super High Performance Ready Mixed Wallpaper Adhesive. Dobrých výsledků může být dosaženo i s obdobnými produkty od jiných dodavatelů.

U produktů z řady Wallpaper se lepidlo nanáší rovnoměrně na zadní stranu tapetového pásu ještě před jeho složením (skládá se do harmoniky). Nejdéle do 5 minut materiál změkne a může být aplikován na připravený povrch.

U produktů z řady Wallfleece se lepidlo nanáší na zeď. Nejprve je třeba navlhčit zadní stranu každého tapetového pásu vlhkou houbou a poté je možné ho složit. Lepidlo se nanáší rovnoměrně na stěnu v pásu, který svou šířkou o něco málo přesahuje šířku aplikovaného tapetového pásu. Po nanesení lepidla je možné aplikovat tapetu.

Bez ohledu na použitou metodu lepení je velmi důležité, aby byl první tapetový pás nalepen svisle. Pro uhlazení nalepené tapety a odstranění případných bublinek můžete použít pryžový váleček nebo tapetovací kartáč. Další pásy tapety se lepí jeden vedle druhého tak, aby přiléhaly. Okraje můžete ještě uhladit válečkem na spoje.

Pokud se okraje tapetového pásu překrývají a je třeba je oříznout až na stěně, natřete stěnu lepidlem a tapetové pásy lepte tak, aby jejich přesah byl mezi 3 a 4 cm. Při řezání vložte pod oblast řezu ocelové pravítko, abyste předešli poškození povrchu.

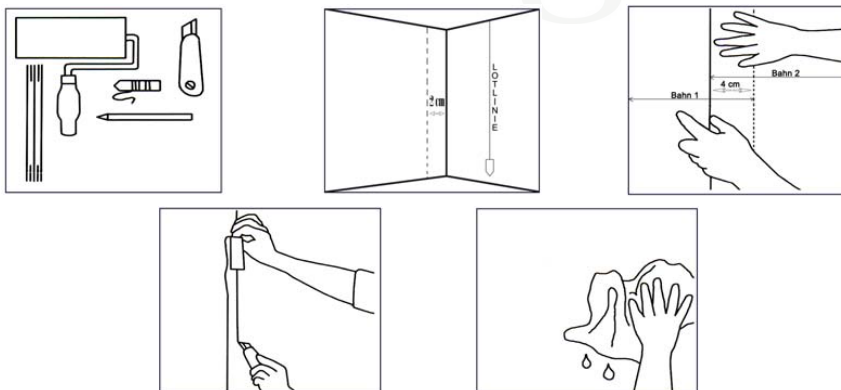
#### Poznámka:

Po zahlázení okrajů odstraňte přebytečné lepidlo čistým hadříkem nebo houbou, abyste předešli případným skvrnám nebo změnám lesku.

Při schnutí chraňte tapety před průvanem a nadměrným topením. Ty mohou mít za následek odchlípnutí okrajů tapetového pásu.

Tento návod je pouze souborem rad, které vzhledem k nepředvídatelným pracovním podmínkám a různým povrchům nemusí vždy platit. Tyto rady nezabavují uživatele povinnosti prověřit, zda je výrobek vhodný pro zamýšlené použití.

Za žádnou z výše uvedených rad pro aplikaci neneseme jakoukoli odpovědnost.



Upozorňujeme, že uvedené informace a rady odpovídají našim současným znalostem. Uživatelé nezabavují povinnosti prověřit, zda je výrobek vhodný pro zamýšlené použití a zda je kompatibilní s konkrétním způsobem tisku. Nejsme odpovědní za problémy způsobené technickými změnami tiskárny nebo použitého inkoustu.